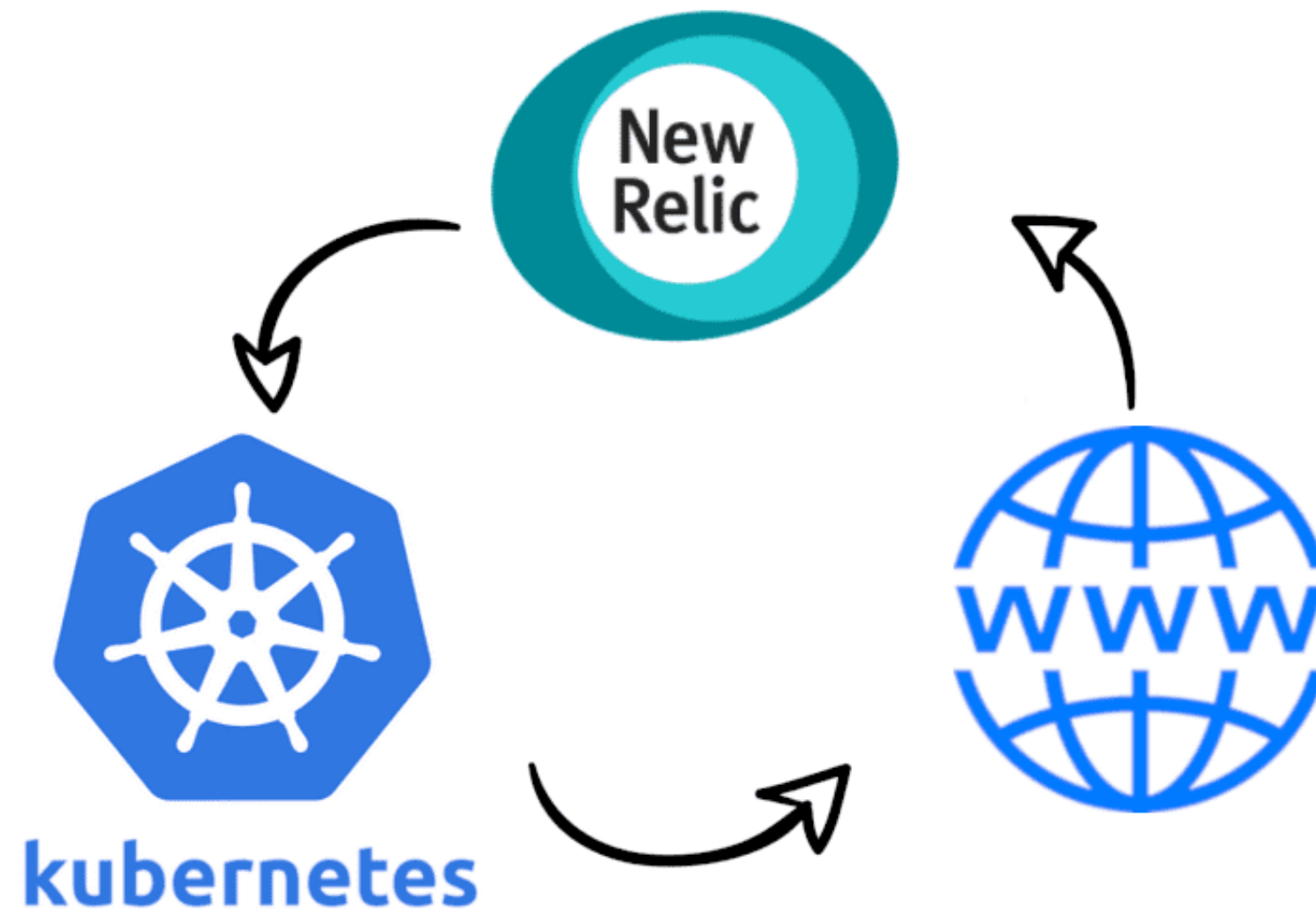


Implantación de aplicación web y su monitorización con New Relic utilizando kubernetes



¿Que es New Relic?



New Relic es una herramienta de medición del rendimiento de una infraestructura de servicios, desde backend hasta frontend: medición del rendimiento de navegadores, APIs, servidores, aplicaciones móviles...

¿Qué nos permite hacer?

1

Monitorizar

New Relic es capaz de monitorizar prácticamente todo, desde nuestro portatil hasta una web, pasando por un cluster de kubernetes o incluso una red determinada.

4

Fijar alertas

La alertas nos permiten configurar políticas de manera sólida y personalizada para cualquier cosa que pueda monitorizarse, New relic cuenta con alertas predeterminadas para(hosts,cluster de kubernetes,bdd,etc...) y tambien la creación de nuevas alertas para las todos los objetos monitorizados.

2

Gestión de logs

New relic gestiona los registros de manera rapida y sencilla, podemos buscar instantaneamente los registro, visualizarlos directamente desde la IU de registros

5

Creación de un entorno personalizado

Con new relic podremos crear paneles de control totalmente personalizables, en los que recopilar los datos que nos sean mas importantes a simple vista de nuestros proyectos.

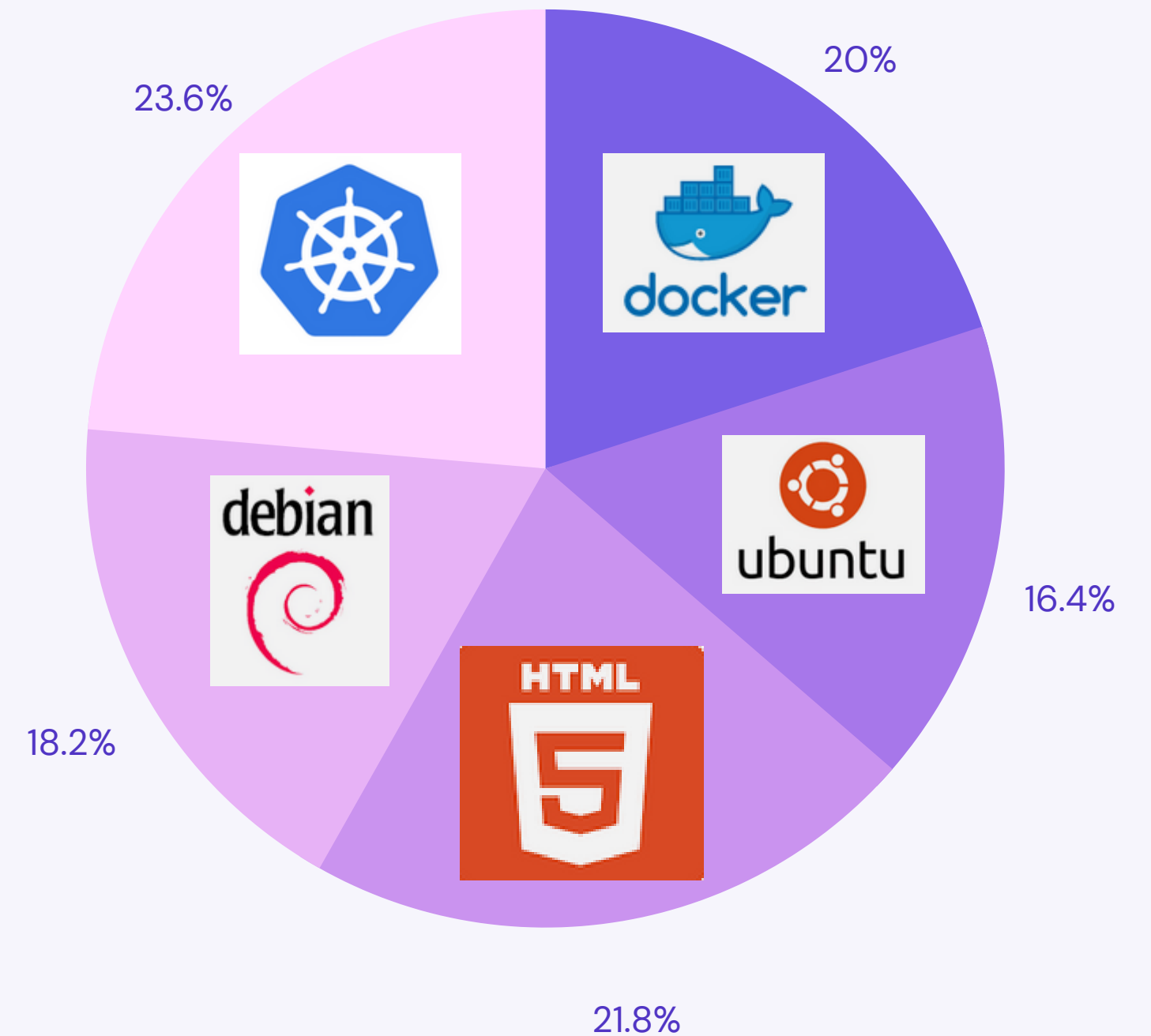
3

Mostrar eventos

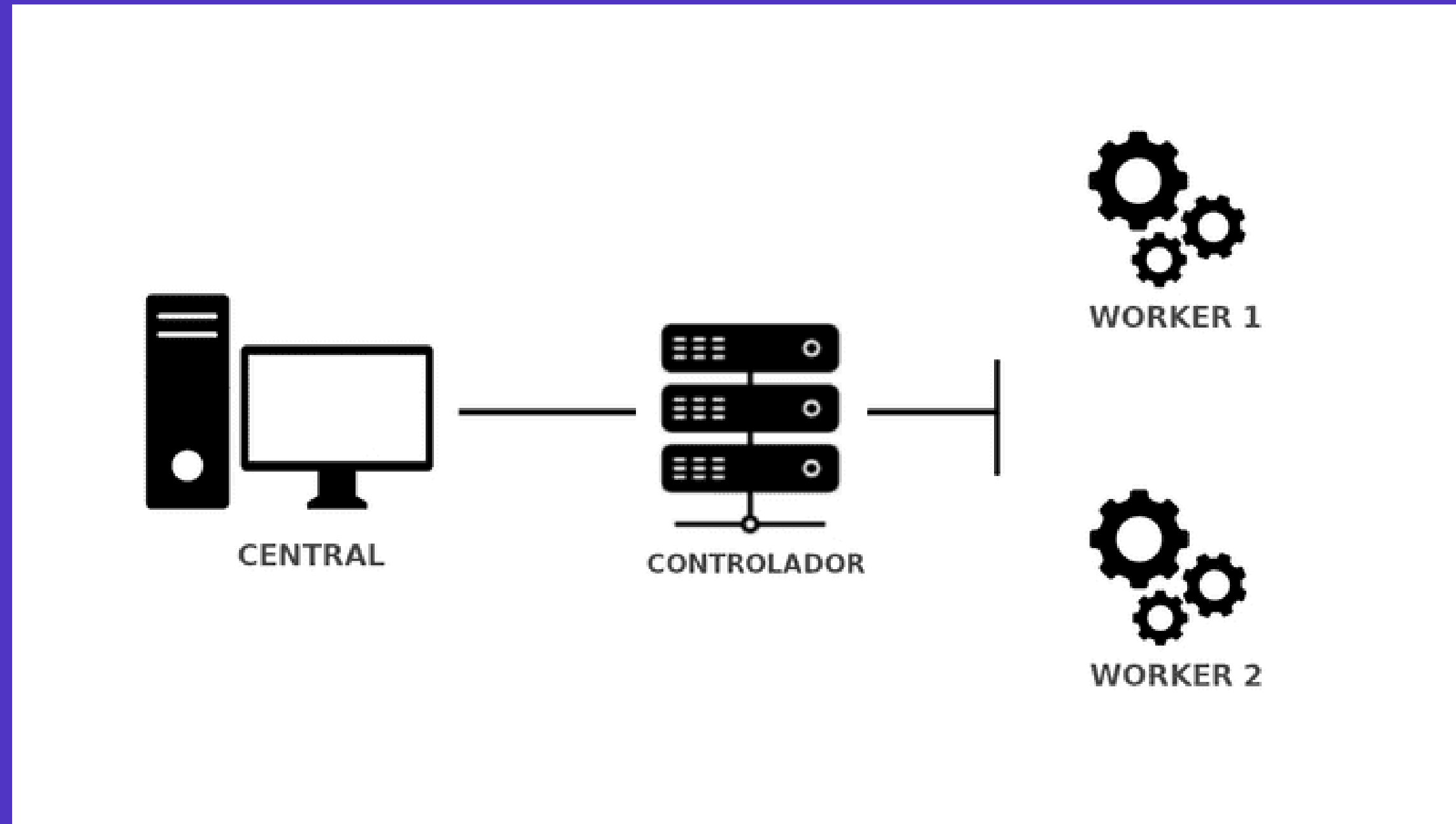
La API de eventos de New Relic es una forma de informar eventos personalizados a New Relic, permite enviar datos de eventos personalizados a nuestra cuenta con un comando POST. Luego, estos eventos se pueden consultar y crear gráficos mediante NRQL(Lenguaje de consulta de New Relic).



Solución de gestión del rendimiento de aplicaciones basada en la nube que permite a las empresas analizar y visualizar el entorno de desarrollo de software.

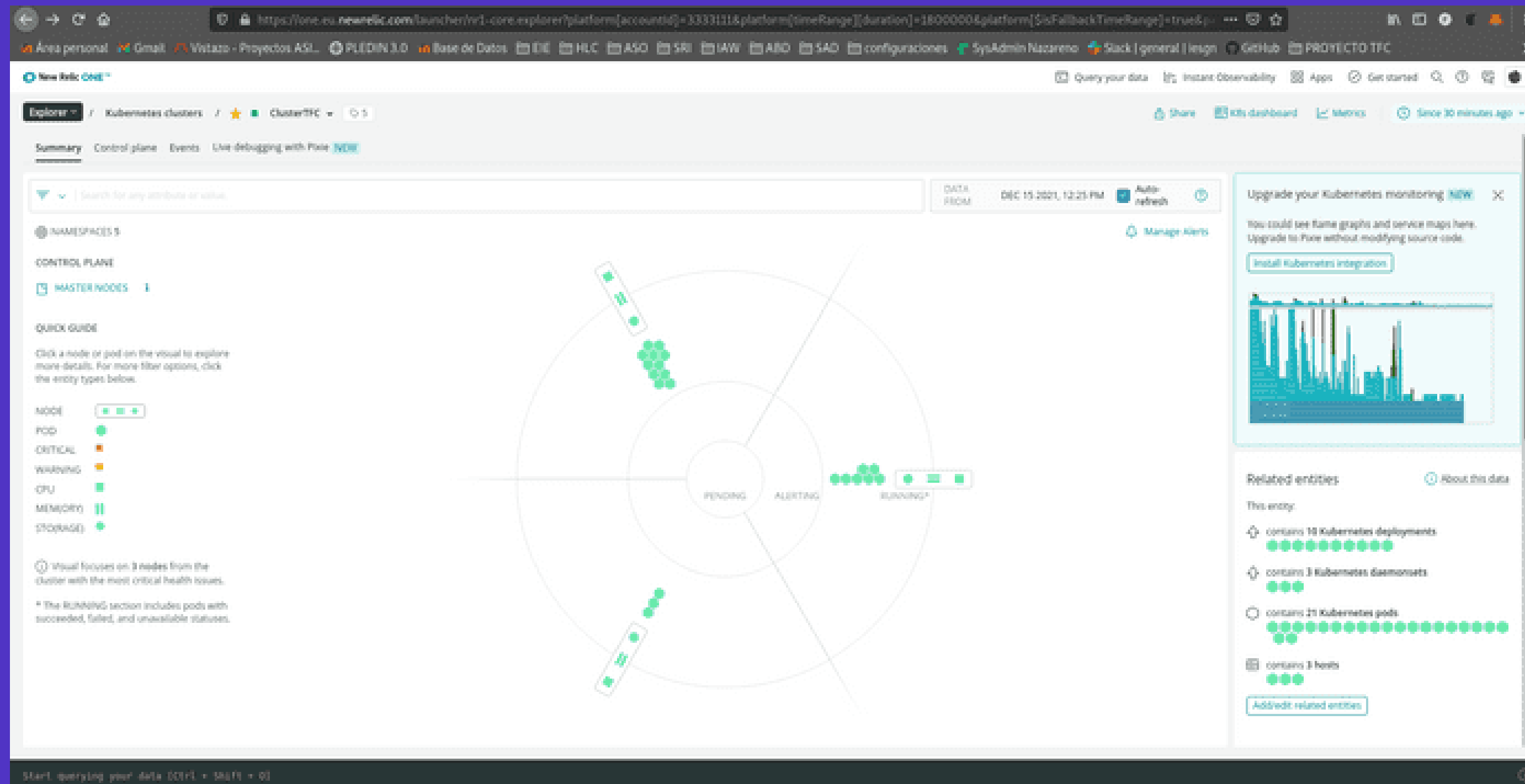


DESPLIEQUE DE UNA APLICACIÓN WEB.



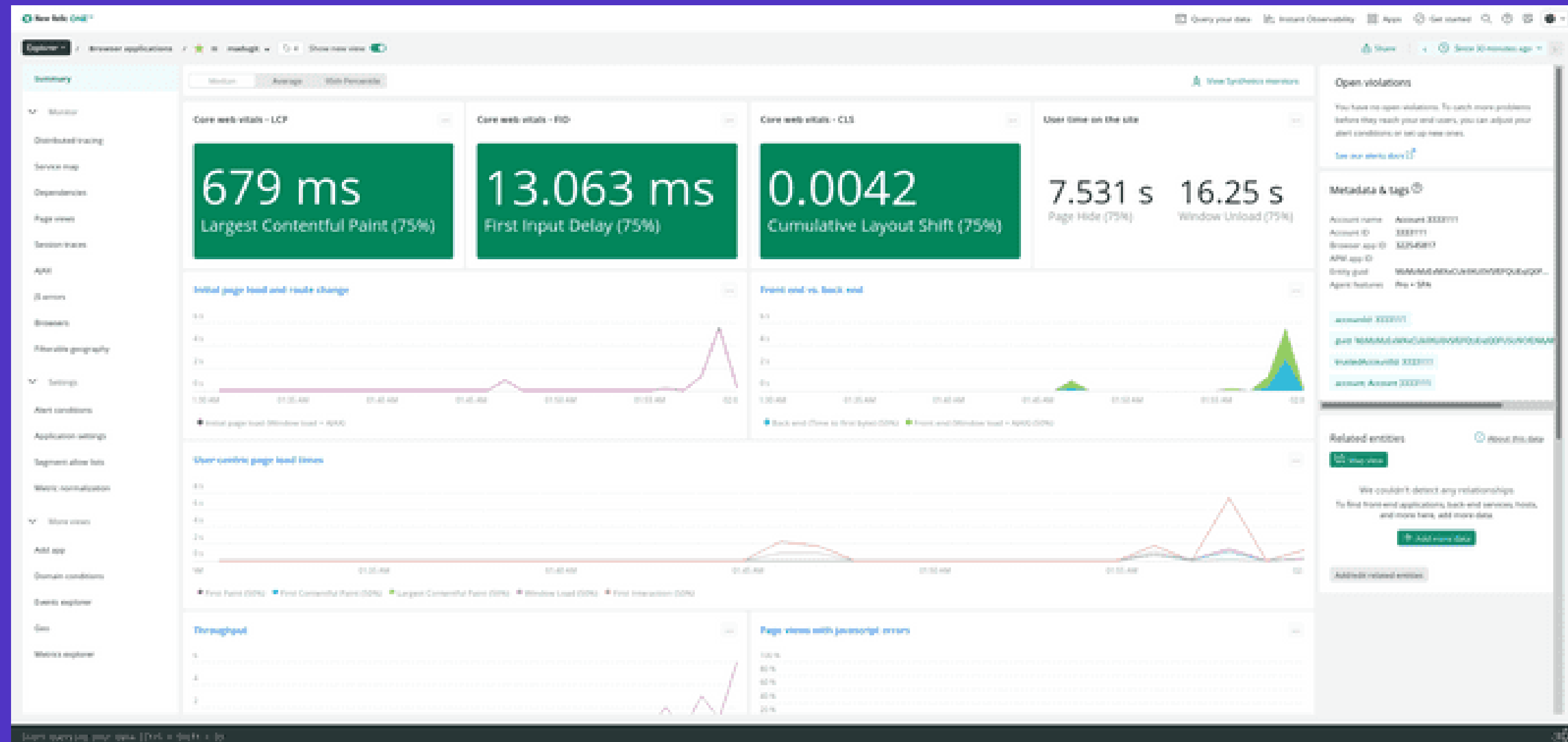
Monitorización de un Cluster de kubernetes

Monitorización del cluster de kubernetes desplegado anteriormente, en el cual podremos observar su esquema y los datos de todos sus elementos.



Monitorización de una pagina web

Usamos una web alojada en Github para monitorizar su comportamiento con los usuarios que acceden a ella.



Eventos

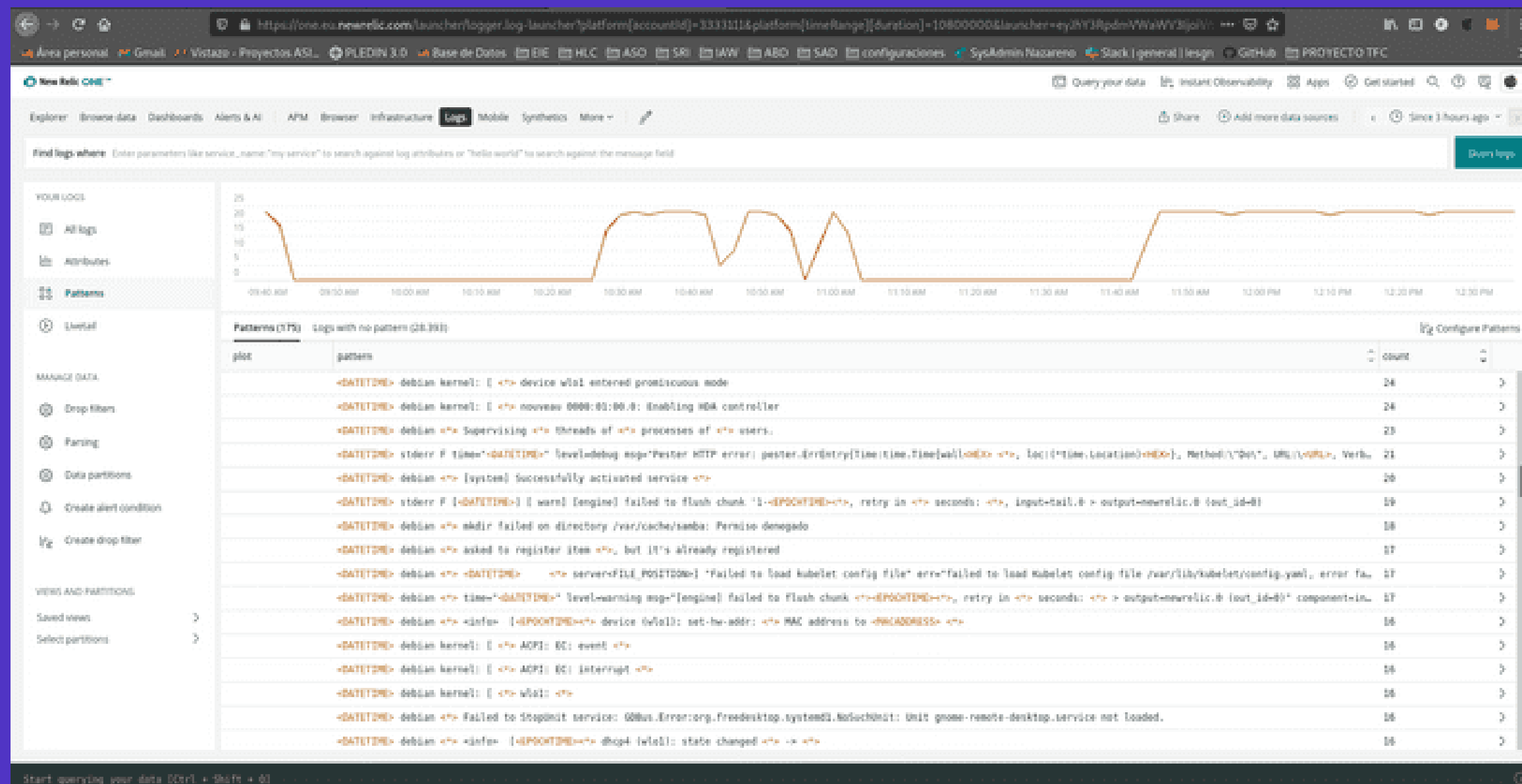
Permite enviar datos de eventos personalizados a nuestra cuenta, Los datos de los eventos se utilizan en algunos gráficos y tablas de la interfaz de usuario, y también podemos consultarlos.

The screenshot displays the New Relic ONE interface for viewing events. The top navigation bar includes 'New Relic ONE', 'Query your data', 'Instant Observability', 'Apps', 'Get started', and user profile icons. The main navigation menu lists 'Explorer', 'Browse data', 'Dashboards', 'Alerts & AI', 'APM', 'Browser', 'Infrastructure', 'Logs', 'Mobile', 'Synthetics', and 'More'. The 'Infrastructure' section is active, showing 'Hosts', 'Inventory', 'Events', 'AWS', 'Azure', 'GCP', 'Third-party services', 'Settings', 'Kubernetes', 'Navigator view', 'Lookout view', and 'Explorer view'. The 'Events' page shows 421 events with a search bar and filters. The 'SEARCH EVENTS' section has 'Include' selected and a search input. The 'CATEGORY' section shows 0 of 6 included, with options for agents (36), alerts (2), kernel (8), kubernetes (356), services (17), and system (4). The event list includes:

Time	Event	Host
Dec 16th 10:06:06 AM	Agent disconnected	debian
Dec 16th 10:04:56 AM	Agent disconnected	commander
Dec 16th 10:04:56 AM	Agent disconnected	worker1
Dec 16th 10:04:46 AM	Agent disconnected	worker2
Dec 16th 10:01:30 AM	Kernel sysctl modified: kernel.perf_event_max_sample_rate	debian
Dec 16th 9:59:00 AM	Service restarted: NetworkManager-dispatcher	debian
Dec 16th 9:58:54 AM	Agent connected	debian
Dec 16th 9:58:52 AM	Agent connected	worker1
Dec 16th 9:58:52 AM	Agent connected	worker2

Gestión de Logs

Gestiona los registros de manera rápida y sencilla, podemos buscar instantáneamente los registros, visualizarlos directamente desde la IU de registros, además podemos crear gráficos y alertas



Fijar Alertas

Las alertas nos permiten configurar políticas de manera sólida y personalizada para cualquier cosa que pueda monitorizarse, New Relic cuenta con alertas predeterminadas y también la creación de nuevas alertas para todos los objetos monitorizados.

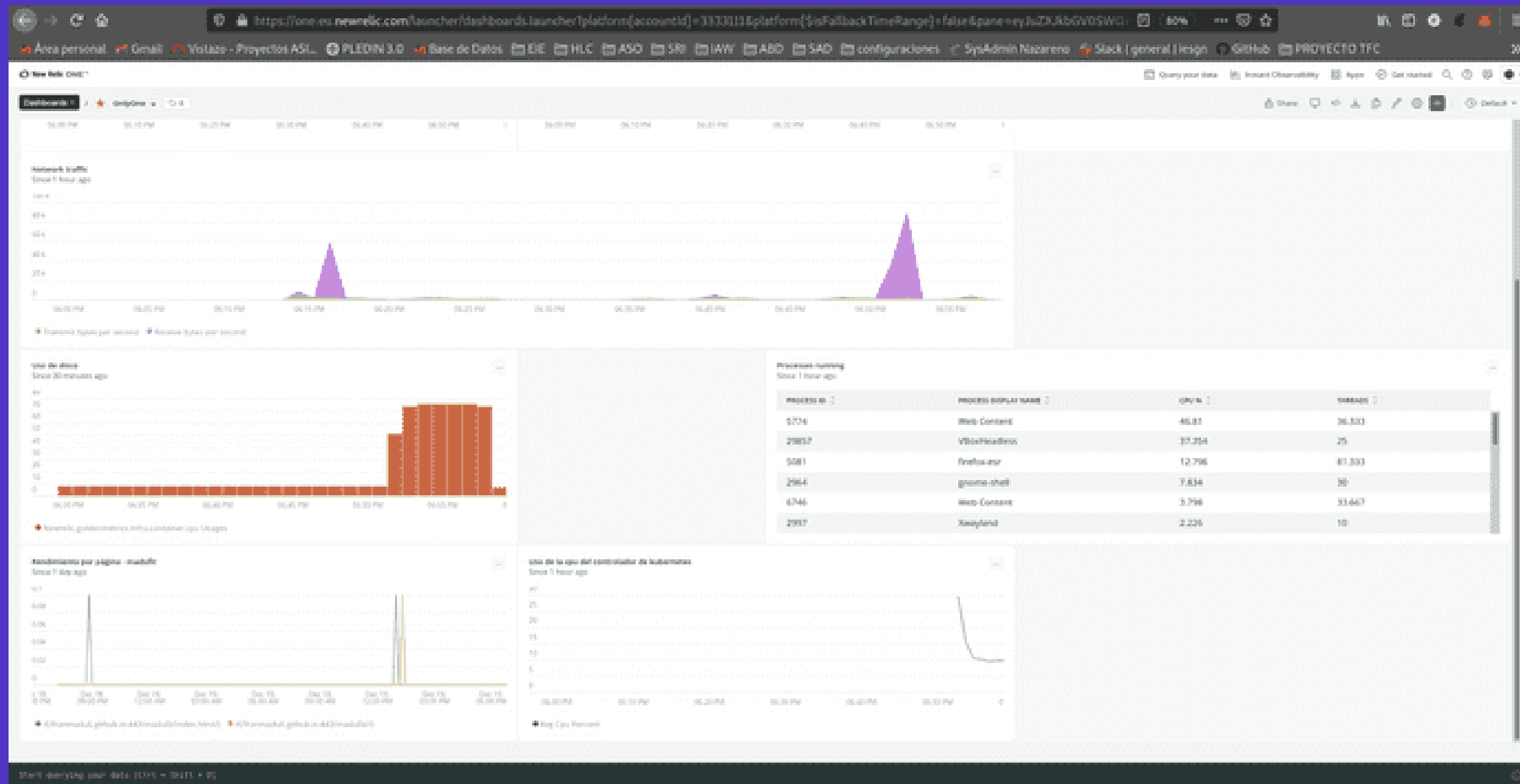
The screenshot displays the New Relic Alerts & AI configuration interface. The left sidebar contains navigation options: ANALYZE, Overview, Issues & Activity, DETECT, Alert conditions (Policies), Anomaly detection, CORRELATE, Sources (Coming soon), Decisions (Coming soon), ENRICH & NOTIFY, Muting rules, Workflows (Coming soon), Destinations (Coming soon), ALERTS (CLASSIC), Events, Incidents, and Channels.

The main content area shows three alert conditions:

- Alert condition 1:** ID: 163472, 5 Alert conditions, 1 Notification channel. Last modified Dec 14, 9:28 am by User 100006796.
- Alert condition 2:** NRQL QUERY: OpenVPN logs. Last modified 12:03 pm by User 100006796. Includes a table with columns ENTITY NAME (1) and HOST STATUS, showing a row for worker2 with status running. The condition is: Log query result is > 1.0 unit for at least 1 min.
- Alert condition 3:** NRQL BASELINE QUERY: Low Application Throughput. Last modified Dec 14, 9:28 am by User 100006796 via MRAC (SA). The condition is: Metric deviates from baseline for at least 5 mins.

Paneles Personalizables

CON NEW RELIC PODREMOS CREAR PANELES DE CONTROL TOTALMENTE PERSONALIZABLES, EN LOS QUE RECOPIRAR LOS DATOS QUE NOS SEAN MAS IMPORTANTES A SIMPLE VISTA DE NUESTROS PROYECTOS.



Conclusión

New Relic es una aplicación muy completa, sencilla, intuitiva y útil para la monitorización de prácticamente cualquier cosa a nuestra mano, que sin duda usaría para mis labores como administrador de sistemas.